

eSwellPro

PIONEROS DEL DRON IMPERMEABLE

SPLASH DRONE 3

**DRON MODULAR IMPERMEABLE PREPARADO
PARA CUALQUIER CONDICIÓN METEOROLÓGICA**



SPLASH DRONE 3

permite operar en cualquier condición meteorológica* y en entornos difíciles. Puede aterrizar y despegar sobre agua y sobre tierra.

Su diseño modular avanzado puede adaptarse rápidamente a todo tipo de misiones, desde la filmación aérea, hasta la búsqueda y rescate en el agua, o para trabajos de reconocimiento oceánico, pesca y muchas otras aplicaciones.

* Splashdrone 3 está preparado para operar en todas las condiciones meteorológicas, según los estándares MIL-STD 810 en términos de lluvia y nieve. Soporta vientos de hasta fuerza 4 Beaufort.

www.eSwellPro.com



El dron resistente al agua

El fuselaje del Splash drone 3 está hecho de ABS reforzado de 3 mm de grosor, resistente al agua para garantizar un sellado de agua perfecto. El diseño avanzado lo hace sumergible por períodos sostenidos de tiempo. Todas las partes externas están hechas de acero inoxidable de alta calidad y los motores están especialmente recubiertos para garantizar la máxima resistencia a la corrosión del agua salada.

Fuselaje ABS reforzado de 3 mm | Flotante | Sin corrosión | Adecuado para cualquier condición
Escotilla diseñada con una ventilación de eculización de presión para aumentar la precisión del barómetro

Resistente al agua: Diseñado y fabricado para ser impermeable al agua dulce o salada y a los efectos de la lluvia. A pesar de ser resistente a la inmersión durante períodos prolongados de tiempo no está preparado para funcionar como un submarino.



Nuevo controlador de vuelo S3

El nuevo controlador de vuelo S3 ha sido optimizado para proporcionar un vuelo seguro y confiable. Su software actualizado y la reprogramación comprueban constantemente los errores del sistema y ofrecen respaldo para mantener la seguridad y la estabilidad del vuelo. El GPS de modo dual utiliza hasta 24 satélites, así como Glonass para una mayor precisión. Su protección mejorada permite una mayor precisión en todos los entornos. Incluso si eres principiante, pilotar el Splash drone 3 debería ser una experiencia sin estrés.



Nuevos motores de 620kv y hélices de liberación rápida

Hemos desarrollado nuevos motores de 620kv de alta eficiencia que ofrecen un rendimiento óptimo en todas las situaciones, en el mar, en tierra y bajo la lluvia torrencial.

Alta potencia con 620kv eficientes | Recubrimiento resistente al agua salada
Hélices de fibra de carbono que ofrecen una mejor estabilidad y fiabilidad
Nuevo mecanismo de liberación rápida y fijación segura de las hélices



Control remoto todo en uno

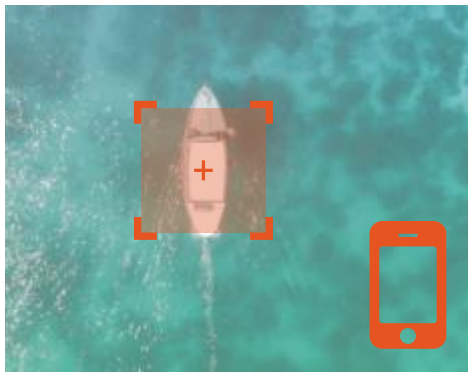
Debido a que una mayor potencia y versatilidad requiere un mayor control, hemos desarrollado un controlador remoto totalmente integrado con controles rediseñados para maximizar la facilidad de uso y eficiencia, con una pantalla FPV de alta calidad de 5" totalmente integrada para que pueda ver videos en vivo y datos técnicos.

Diseño elegante y ergonómico
Monitor LCD de 5 pulgadas incorporado
Receptor con 10 canales



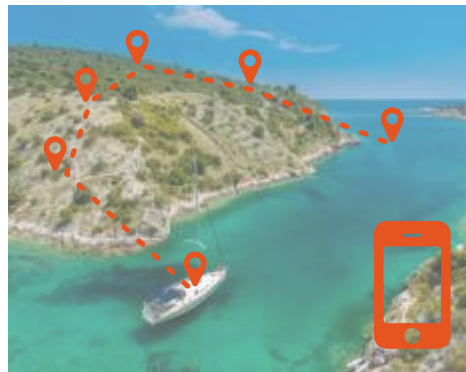
Vuelo Inteligente

El control del Splash drone 3 puede vincularse a un teléfono móvil, tomando el mando con unos pocos toques de pantalla con la aplicación Swellpro. Esto permite varios modos de vuelo inteligentes, lo que reduce drásticamente la entrada manual del piloto, facilitando el vuelo del dron.



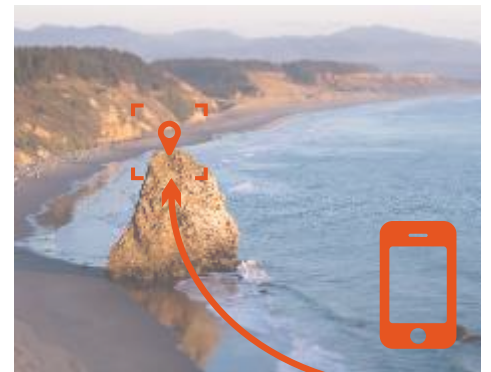
Función Sígueme

Con el enlace Bluetooth a su teléfono móvil el dron le seguirá constantemente, apuntándole con la cámara y registrando cada una de sus acciones.



Planificación de la misión

Utilizando la aplicación, puede indicar al dron para que vuele automáticamente a lo largo de una ruta de varios puntos de referencia preestablecidos.

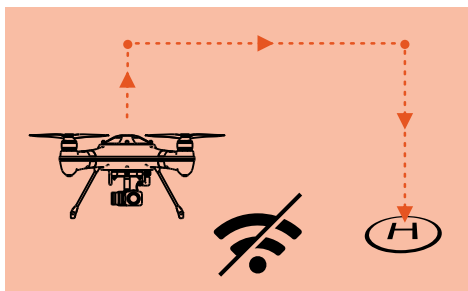


Toque para volar

Toque una ubicación en el mapa, y el dron navegará hasta el destino y se mantendrá en espera de nuevas instrucciones.

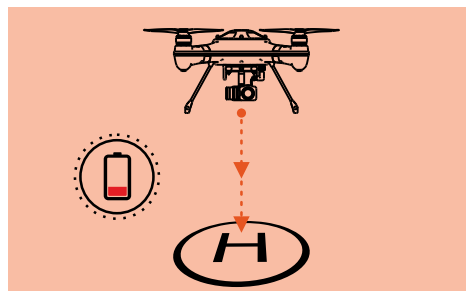
Vuelo Seguro

Splash drone 3 dispone algunas buenas medidas de precaución en el control para evitar incidentes indeseables. Siéntase completamente seguro y competente, incluso si vuela sobre tierra.



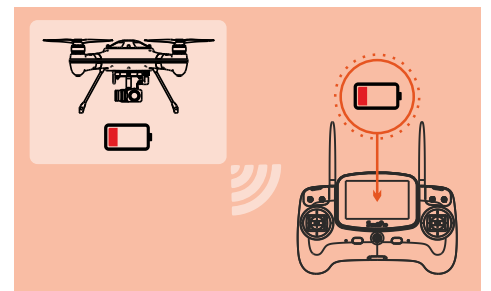
Función Regreso a origen

Podemos forzar al dron a regresar al origen o bien automáticamente cuando se pierde la señal.



Auto aterrizaje

Cuando la batería está casi agotada, el dron aterrizará suavemente y sin problemas donde se encuentre.



Alerta de batería baja

Si el voltaje de la batería es bajo, el control remoto lo advertirá para decidir si regresa a origen o lo aterriza.



AUTO version

Cámara impermeable 4K con gimbal de 2 ejes

Nueva cámara 4K (Ultra HD) totalmente resistente al agua, con un gimbal de 2 ejes integrado que brinda la capacidad única de capturar vídeos e imágenes suaves y estables mientras vuela en el cielo o bajo el agua.

Funciona como un trípode en el aire, asegurando un metraje suave en todo momento, mientras que el dron está en rápido movimiento.





FISHERMAN / RESCUE version

Módulo de liberación de carga

El mecanismo de liberación de la carga (SAR) es un módulo intercambiable que aumenta la versatilidad del Splash Drone 3 de muchas maneras.

Con un 1kg capacidad de carga máxima, es 100% resistente al agua e incluye una cámara a prueba de agua para disponer de imágenes de vídeo en vivo. La carga puede ser liberada con rapidez y precisión desde el interruptor en el control remoto.

FISHERMAN version, pensado para la pesca recreativa. El mecanismo se puede utilizar para llevar muy lejos una sedal de pesca dentro del mar, o en un lago, y soltar el cebo en la ubicación deseada. (PL2: con cámara HD)

RESCUE version, ofrece una gran ayuda en rescates acuáticos, con la entrega rápida de un salvavidas autohinchable, una primera ayuda mucho más rápida que otros métodos convencionales. (PL3: con gimbal 1 eje y cámara 4K)



Especificaciones Splash Drone 3 AUTO version

Dron

Nivel impermeabilidad:	Estructura flotante (en períodos cortos, hasta 600 mm)
Peso Dron:	2380 g (versión AUTO)
Diámetro del eje:	450 mm
Velocidad máxima de ascensión:	4 m / s
Velocidad máxima de descenso:	3 m / s
Velocidad máxima de vuelo:	16 m / s
Altitud máxima de vuelo:	4000 metros (sobre el nivel del mar)
Velocidades de viento nominales en vuelo:	
a. Máximo =	8 m / s (11-16 nudos) (F4)
b. Ráfagas =	12m / s (22-27 nudos) (F6) Pico
Precisión de desplazamiento:	± 1.5 metros
Tiempo máximo de vuelo:	16 minutos
Peso máximo de vuelo:	3 kg
Satélite de posicionamiento:	Satélites duales - GPS / GLONSS
Control de vuelo:	Swellpro S3
Motor: #	3510 / 620KV
ESC:	40A

Baterías

Tipos de batería:	Lipo 4S para Drone Lipo 2S para Control Remoto
Capacidades:	14.8V 5200mAh (Drone) 7.4V 1800mAh (Control R.)
Temperatura de carga:	-10C ° ~ 40C °

Control Remoto

Peso:	660g
Frecuencia:	2405 ~ 2475 HMZ
Rango:	1.6 km (sin obstrucciones o interferencias)
Sensibilidad del receptor:	-105dbm (1% PER)
Voltaje:	160-300mAh
Nº de canales:	10

Cámara

Nivel de agua:	IP67
Sensor de imagen:	1 / 2.3 " CMOS, 1400M
Lente:	FOV 106 ° a F2.0
Rango ISO:	100-1600
Resolución de la imagen:	14M (4320x3240) 10M (3648x2736) 5M (2592x1944)
Resolución de video:	
Control de APP:	1920 * 1080 (30/60 p) 1280 * 720 (30/60 p)
Control remoto:	2880 * 2160 (24p) 2560 * 1440 (30p) 1920 * 1080 (30 / 60p) 1280 * 720 (30 / 60p)
Transmisión de video máxima:	28000 Kbps
Formato de imagen:	JPEG , RAW, JPEG+RAW
Formato de video:	MOV MP4
Tarjeta de memoria:	Clase 10 o UHS-1 Tarjeta Micro SD, hasta 64GB

Gimbal

Resistencia nivel de agua:	IP67
Sistema de Estabilización:	2 ejes: Ajuste vertical y corrección de inclinación (Tilt)
Rango controlable:	Inclinación de -90 ° a 0°, Vertical de -20 ° a 20 °
Precisión de paso de ángulo:	± 0.02 °

Pantalla FPV

Integrada en el Control Remoto	
Frecuencia:	5645 ~ 5965 HMZ
Tamaño de la pantalla:	5 pulgadas
Resolución:	800X480 píxeles
Brillo:	500 cd / m ²

Especificaciones Splash Drone 3 FISHERMAN / RESCUE version

Dron

Nivel impermeabilidad:	Estructura flotante (en períodos cortos, hasta 600 mm)
Peso Dron:	2380 g (versión AUTO)
Diámetro del eje:	450 mm
Velocidad máxima de ascensión:	4 m / s
Velocidad máxima de descenso:	3 m / s
Velocidad máxima de vuelo:	16 m / s
Altitud máxima de vuelo:	4000 metros (sobre el nivel del mar)
Velocidades de viento nominales en vuelo:	
a. Máximo =	8 m / s (11-16 nudos) (F4)
b. Ráfagas =	12m / s (22-27 nudos) (F6) Pico
Precisión de desplazamiento:	± 1.5 metros
Tiempo máximo de vuelo:	16 minutos
Peso máximo de vuelo:	3 kg
Satélite de posicionamiento:	Satélites duales - GPS / GLONSS
Control de vuelo:	Swellpro S3
Motor: #	3510 / 620KV
ESC:	40A

Baterías

Tipos de batería:	Lipo 4S para Drone Lipo 2S para Control Remoto
Capacidades:	14.8V 5200mAh (Drone) 7.4V 1800mAh (Control R.)
Temperatura de carga:	-10C ° ~ 40C °

Control Remoto

Peso:	660g
Frecuencia:	2405 ~ 2475 HMZ
Rango:	1.6 km (sin obstrucciones o interferencias)
Sensibilidad del receptor:	-105dbm (1% PER)
Voltaje:	160-300mAh
Nº de canales:	10

Módulo liberación de carga

Resistencia nivel de agua:	IP67
Capacidad de carga:	1 Kg
Medidas:	150 x 65 x 43 mm
Peso:	170g
Voltaje:	4.8 v - 6.0 v
Material:	Acero inoxidable

Cámara HD integrada · PL2 (FISHERMAN version)

Integrada en el Módulo de liberación de carga	
Sensor de imagen:	1099 / 1.3 "
Píxeles:	720 * 576 (PAL) 720 * 487 (NTSC)
Resolución:	800TVL (720P)
FOV:	120 °

Gimbal con Cámara 4K · PL3 (RESCUE version)

Integrada en el Módulo de liberación de carga	
Resistencia nivel de agua:	IP67
Sistema de Estabilización:	1 eje
Rango controlable:	Inclinación de -90 ° a 0°,
Precisión de paso de ángulo:	± 0.02 °

Cámara 4K Ver especificaciones
versión AUTO

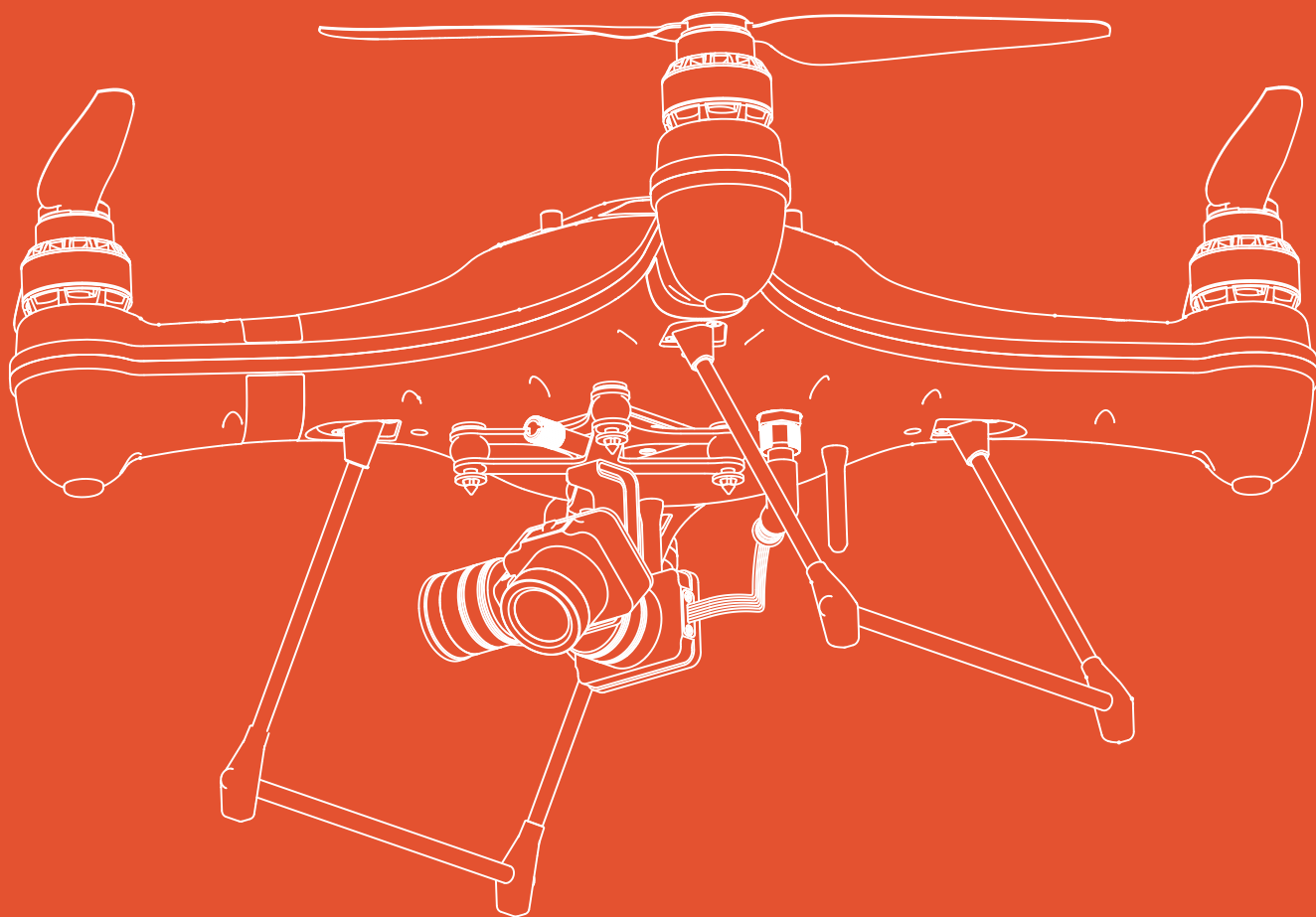
Pantalla FPV

Integrada en el Control Remoto	
Frecuencia:	5645 ~ 5965 HMZ
Tamaño de la pantalla:	5 pulgadas
Resolución:	800X480 píxeles
Brillo:	500 cd / m ²

eSwellPro

PIONEROS DEL DRON IMPERMEABLE

SPLASH DRONE 3



eSwellPro es distribuidor exclusivo de los productos SwellPro

C. Dr. Trueta, 20 - 08860 Castelldefels, Barcelona
+34 931 139 519 · info@eswellpro.com

eSwellPro es una marca de *Barcelona Drone Systems and Security SL*
Swellpro es una marca de *Swellpro Technology Co., Ltd.*

www.eSwellPro.com

 [ESwellPro](https://www.facebook.com/ESwellPro)

 [@eSwellPro](https://twitter.com/eSwellPro)